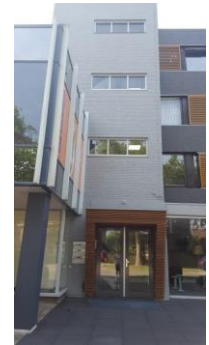


Routebeschrijving

Stichting ECHOS homes

Prins Willem-Alexanderlaan 1429
3e etage, rechterkant
7312 GB Apeldoorn
Tel: 055-3575650



Het stafbureau van Stichting ECHOS Homes is onderdeel van het bedrijfsverzamelgebouw van Kantoorboekhandel Dijkgraaf.

Vanuit de richting Amersfoort/Hengelo (A1):

Vanaf A1 afslag 19 Hoenderloo/Ede, onderaan de afslag rechtsaf (Europaweg), bij 2e verkeerslichten linksaf (Jachtlaan). U passeert een spoorwegovergang, bij rotonde rechtsaf (Prins Willem-Alexanderlaan), na ca. 300 m. rechts vindt u Dijkgraaf, waar ECHOS zich op de 3e etage bevindt.

Vanuit de richting Zwolle (A50):

A50 richting Apeldoorn, doorrijden tot A1, hier richting Amersfoort aanhouden, A1 afslag 19 Hoenderloo/Ede, onderaan de afslag linksaf (Europaweg), bij 2e verkeerslichten linksaf (Jachtlaan). U passeert een spoorwegovergang, bij rotonde rechtsaf (Prins Willem-Alexanderlaan), na ca. 300 m. rechts vindt u Dijkgraaf, waar ECHOS zich op de 3e etage bevindt.

Vanuit de richting Arnhem (A50):

A50 richting Apeldoorn, afslag Beekbergen/Hoenderloo, bovenaan de afslag linksaf (Arnhemseweg). Arnhemseweg blijven volgen tot u onder een spoorlijn doorrijdt (na ca 10 km). Hierna linksaf (Prins Willem-Alexanderlaan). Na ca. 400m. aan de linkerzijde vindt u Dijkgraaf, waar ECHOS zich op de 3e etage bevindt.

Vanaf Station NS Apeldoorn:

Vanaf het station neemt u bus 6 of 7 en stapt uit bij de halte aan de Prinses Beatrixlaan. Bushalte bevindt zich schuin tegenover het kantoorpand.

Gratis parkeergelegenheid:

Vlak voor het pand (vanaf A1, vanaf Arnhem net na het pand) ziet u een blauw parkeerbord. Hier kunt u naar de achterkant van het pand rijden waar de mogelijkheid is om uw auto te parkeren (gratis). Mocht hier geen ruimte meer zijn, kunt u aan de rechterkant doorsteken naar een groot parkeerterrein met grind. De ingang naar het kantorengedeelte zit ongeveer in het midden van het gebouw.